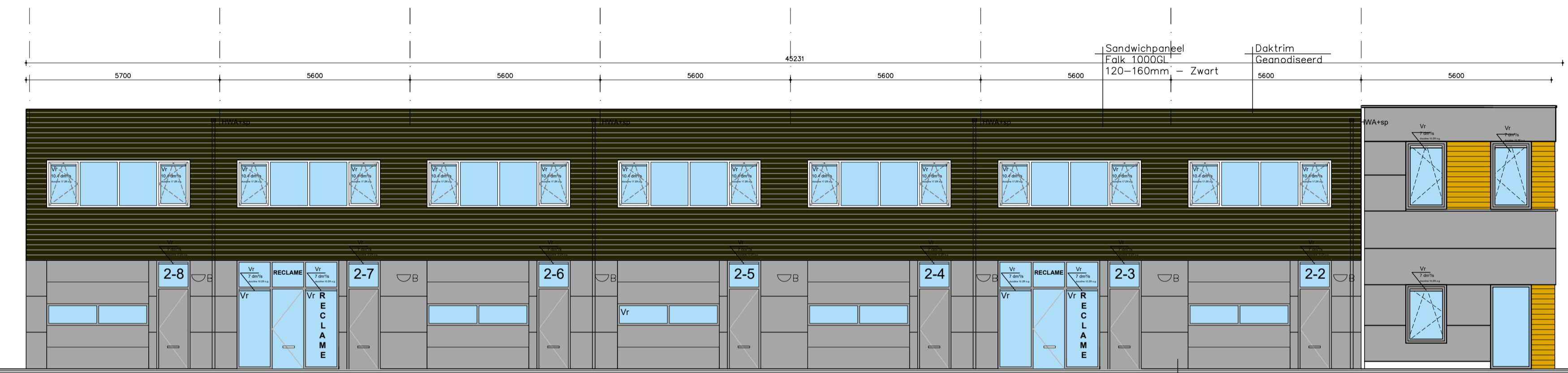


Noordgevel - Kavel 1 - unit 1-1 t/m 1-8

Voorgevel

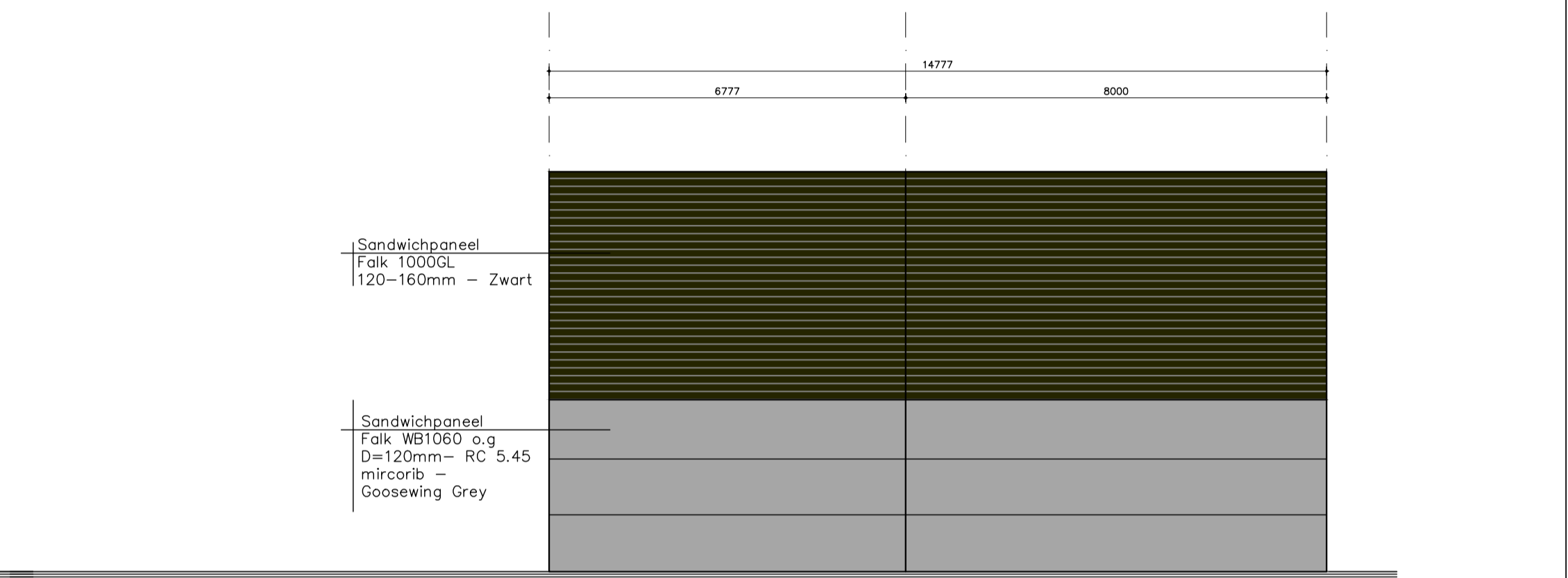
Sandwichpaneel Falk WB1060 o.g. D=120mm - RC 5.45 mircorib - Goosewing Grey

Sandwichpaneel Falk WB1060 o.g. D=120mm - RC 5.45 mircorib - Goosewing Grey

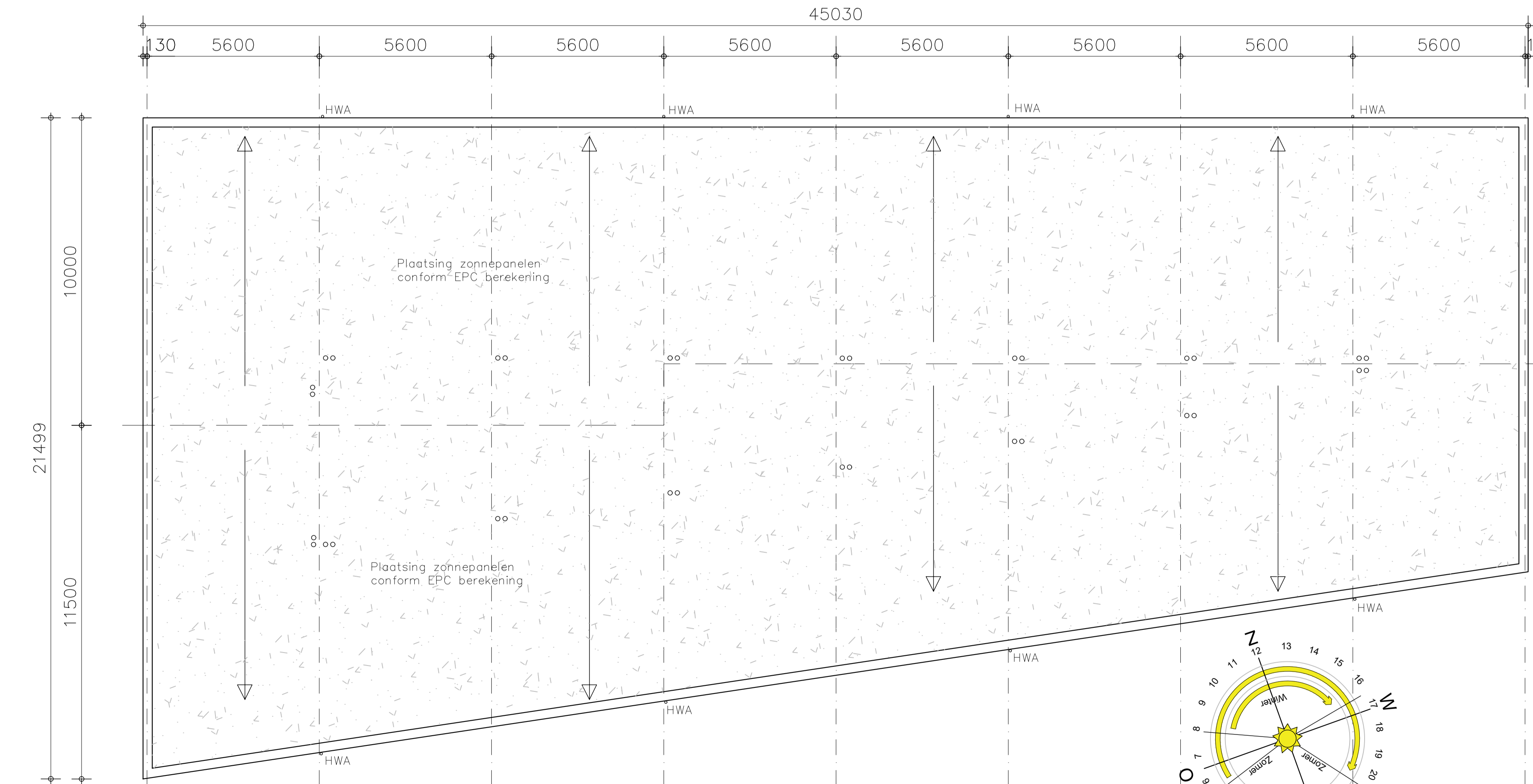


Zuidgevel - Kavel 2 - unit 2-1 t/m 2-8

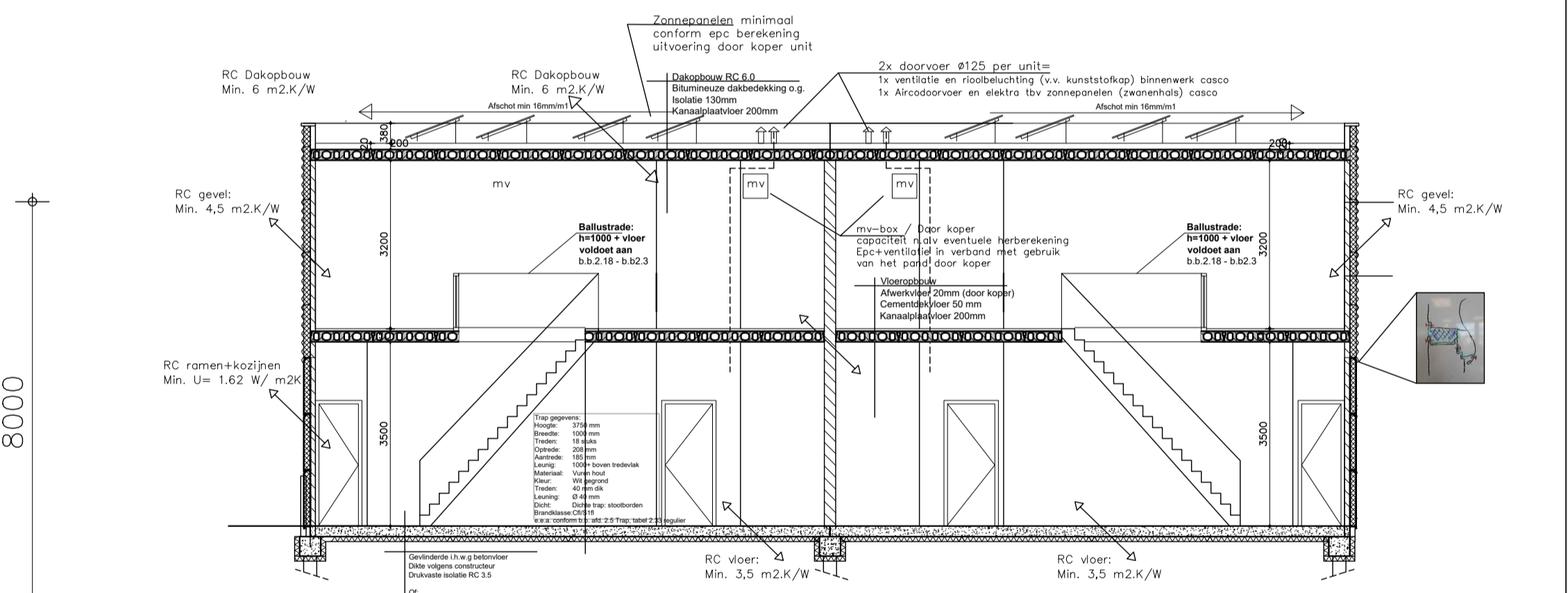
Sandwichpaneel Falk WB1060 o.g. D=120mm - RC 5.45 mircorib - Goosewing Grey



Achtergevelunit 1-8 en 2-8



Dakplaattegrond



Doorsnede



VAN DUIJN ARCHITECTEN Juventastraat 8
1363 ZR Almere
06-44 55 24 16
036-84 111 39
info@VanDuijnArchitecten.nl
www.VanDuijnArchitecten.nl

Architect: Ir. M.A. van Duijn Geleend: MvD
Registratienummer: 1.100701.017 Versie: 1

Project: Het Atelier - Edvard Munchweg Almere
Opdrachtgever: Toenzal Invest

Tekendeel: Aanvraag omgevingsvergunning
Bedrijfsgebouwen - Gevels Doors + dak

Datum: 07-06-2020
schaal: 1:100
formaat: A1
blad: 4